

## OZNÁMENÍ STRÁVNÍKŮM :

### INFORMACE O ALERGENECH VE ŠKOLNÍ JÍDELNĚ

Dle nové právní úpravy má naše jídelna povinnost informovat strávnicka o alergenech obsažených v nabízených pokrmech.

Jídelna je povinna označit vyrobený pokrm alergenní složkou ,ale není povinna brát zřetel na alergie jednotlivých strávníků.

Tuto skutečnost si musí každý strávník ohlídat sám.

Seznam očíslovaných alergenů bude vyvěšen ve školní jídelně vždy vedle aktuálního jídelníčku, na kterém budou za každým vypsáním pokrmem číselně označeny alergeny, které daný pokrm obsahují.

**ŠKOLNÍ JÍDELNA**  
PŘI ZÁKLADNÍ ŠKOLE  
MĚSTEC KRÁLOVÉ

*Marii Nováková*

# SEZNAM ALERGENŮ

publikovaný ve směrnici 2000/89 ES od 13.12.2014 směrnicí 1169/2011 EU

1

## OBILOVINY OBSAHUJÍCÍ LEPEK

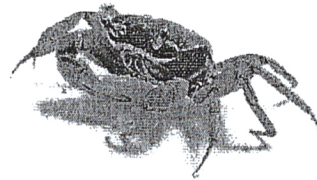
pšenice, žito, ječmen, oves, špalda, kamut nebo jejich hybridní odrůdy a výrobky z nich



2

## KORÝŠI

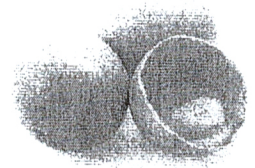
a výrobky z nich



3

## VEJCE

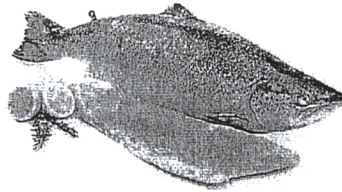
a výrobky z nich



4

## RYBY

a výrobky z nich



5

## PODZEMNICE OLEJNÁ (ARAŠÍDY)

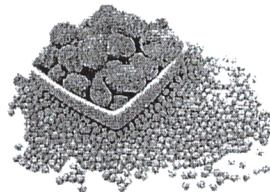
a výrobky z nich



6

## SÓJOVÉ BOBY (SÓJA)

a výrobky z nich



7

## MLÉKO

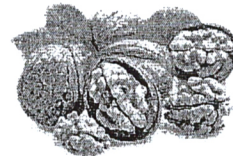
a výrobky z něj



8

## SKOŘÁPKOVÉ PLODY

mandle, lískové ořechy, vlašské ořechy, kešu ořechy, pekanové ořechy, para ořechy, pistácie, makadamie a výrobky z nich



9

## CELER

a výrobky z něj



10

## HOŘČICE

a výrobky z ní



11

## SEZAMOVÁ SEMENA (SEZAM)

a výrobky z nich



12

## OXID SIŘIČITÝ A SIŘIČITANY

v koncentracích vyšších 10 mg, ml/kg, l, vyjádřeno SO<sub>2</sub>

13

## VLČÍ BOB (LUPINA)

a výrobky z něj



14

## MĚKKÝŠI

a výrobky z nich

